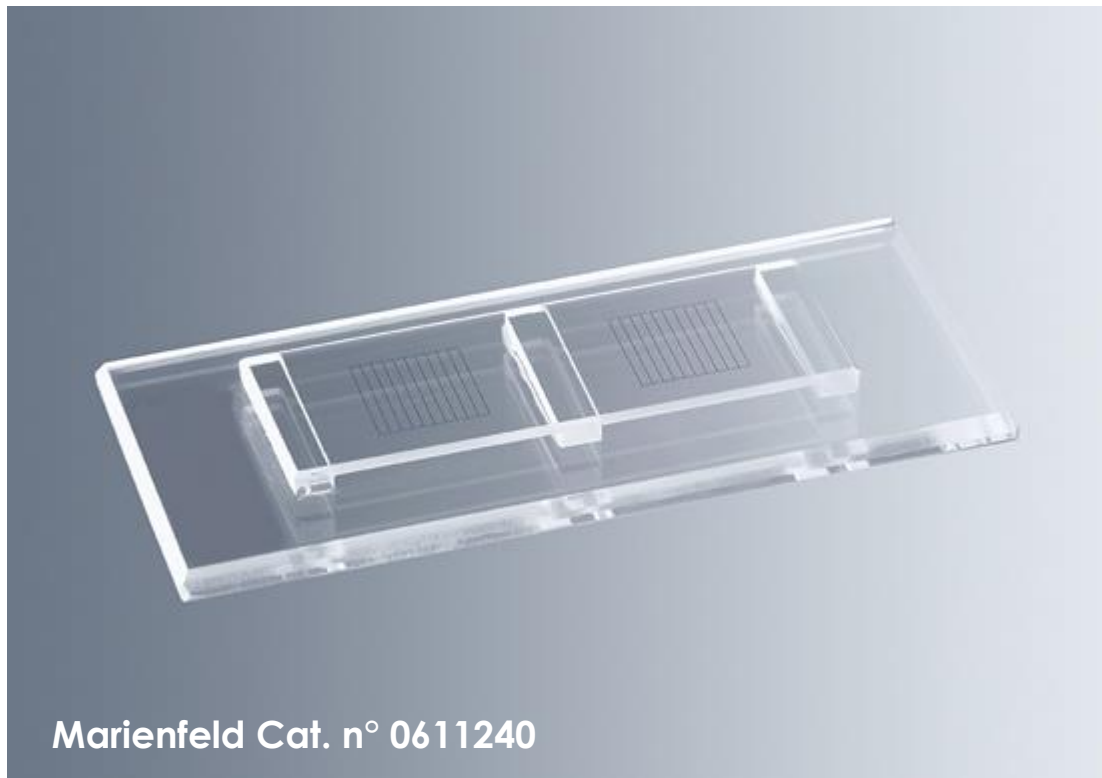




Cámaras de recuento McMaster con 2 rejillas

Las cámaras de conteo McMaster se utilizan para contar huevos de lombrices. Consisten en una placa base y un cubreobjetos que se fija en 3 soportes y lleva 2 rejillas de conteo.



Datos técnicos:

Dimensiones de la cámara:	aprox. 75x32 mm
Dimensiones de las rejillas:	aprox. 10x10 mm
División de las rejillas:	por líneas verticales en 10 partes
Distancia entre la placa inferior y el cubreobjetos:	aprox. 1,5 mm
Volumen de la suspensión:	2 x 0,15 ml

Principio:

Usando una cantidad estandarizada de heces y fluido de flotación, se prepara una suspensión fecal y se pueden calcular los huevos del gusano después del recuento bajo el microscopio.



Preparación y conteo

1. Pese 4 gramos de heces y mezcle con solución salina saturada en un mortero.
2. Filtra la suspensión fecal a través de un colador de té y un embudo en un cilindro graduado. Ahora lave el residuo en el colador de té con un chorro vigoroso de solución salina saturada usando una piseta hasta que el cilindro se llene con 60 ml.
3. Retire el colador de té y el embudo.
4. Mezcle la suspensión en el cilindro a fondo soplando aire usando una pipeta y un pipeteador.
5. Saque inmediatamente 2-3 ml de la suspensión (!) después de mezclar usando una pipeta Pasteur y llene campo de conteo de la cámara McMaster.
6. Mezcle el líquido restante en el cilindro nuevamente y llene el otro campo de conteo de la cámara de inmediato.
7. Permita que la cámara repose durante 5 minutos para permitir que los huevos floten a la superficie.
8. Cuente los huevos que se encuentran dentro de la cuadrícula con un aumento de 100x a 400x bajo un microscopio de luz transmitida.
9. La suma de los huevos contados en la suspensión de 0,3 ml (2x0,15 ml) representa 1/200 de la suspensión de 60 ml preparada en la que se incluyen 4 g de heces. Ahora puede calcular la cantidad de huevos de lombriz incluidos en las heces de 1 gramo. Por ejemplo:
El campo de conteo 1 contiene 12 huevos de lombrices
El campo de recuento 2 contiene 14 huevos de lombrices = total de 26 huevos de lombrices en 0.3 ml de suspensión
En consecuencia, la suspensión de 60 ml con 4 g de heces contiene aprox. 5200 huevos de lombrices lo que significa que 1 gramo de heces contiene aprox. 1300 huevos de lombrices.

Limpeza:

Las cámaras de conteo McMaster son productos de alta calidad que constan de diferentes partes de vidrio y deben manipularse y repararse con cuidado:

1. La limpieza de las partes de vidrio debe hacerse con agua templada. Las partes no deben someterse a un baño de contraste (caliente o frío).
2. Las partes de vidrio se pueden limpiar con desinfectantes.
3. Las partes que llevan las rejillas no deben estar en el agua por más de 30 minutos.
4. No use solventes o ácidos.
5. ¡Las cámaras de conteo no deben esterilizarse en autoclave!